

GENIUS BYPASS MONOFASE E TRIFASE

GENERALITA'

Questo modello di bypass che può essere monofase o trifase è stato progettato per comandare direttamente un teleruttore ausiliario. L'intervento avviene quando la tensione sulle lampade scende sotto il 50% della tensione di rete. Tale intervento viene segnalato da led rossi e da un'uscita di allarme "open collector". Il ripristino avviene automaticamente al nuovo riavvio del sistema di regolazione. E' possibile inoltre attivare o disattivare lo stato di bypass agendo sul pulsante posto sul fronte del dispositivo o tramite un ingresso per il comando da remoto. La versione monofase è realizzata in contenitore modulare da 2 unità mentre la versione trifase su contenitore modulare di 3 unità. Entrambi sono predisposti per il fissaggio rapido a barra omega.

CODICE	MODELLO
100892	GENIUS CONTROL BYPASS 1F
100893	GENIUS CONTROL BYPASS 3F

CARATTERISTICHE FUNZIONALI

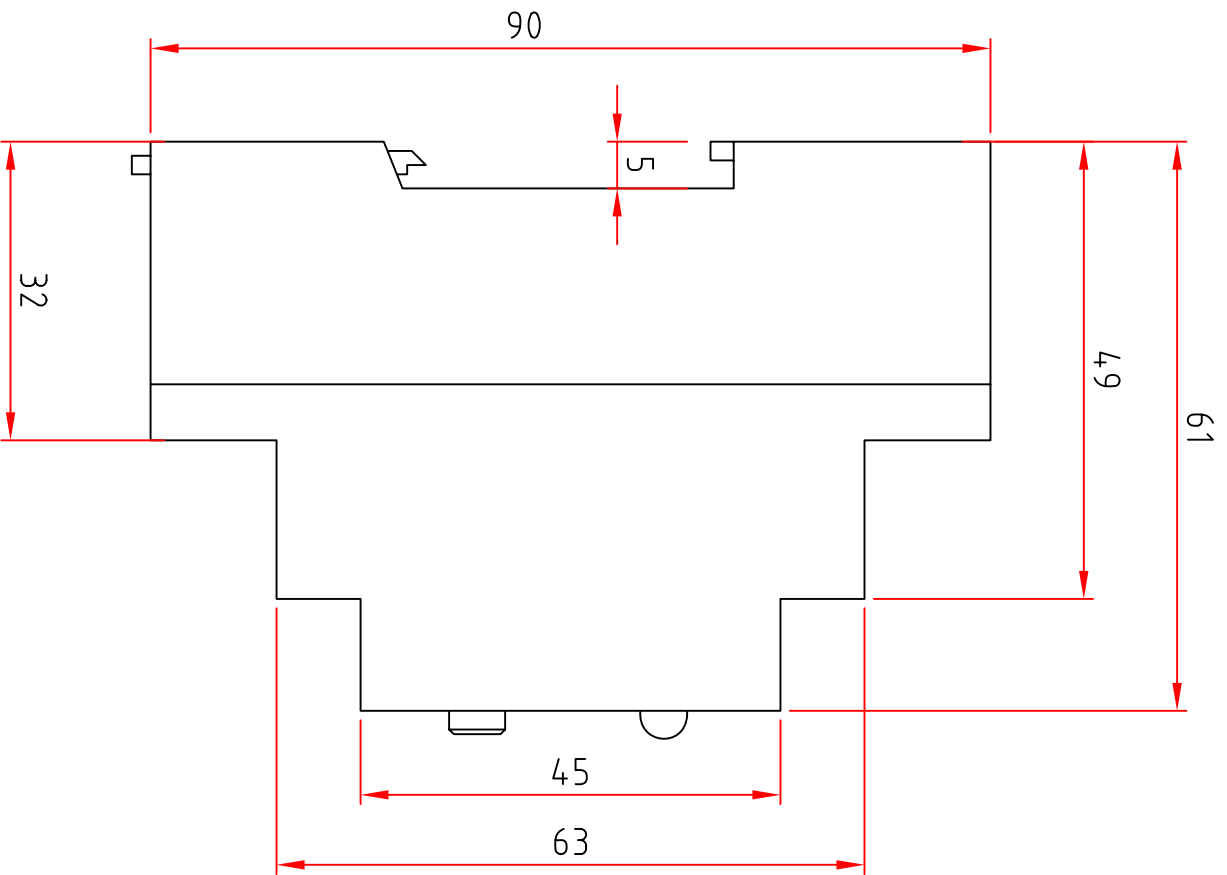
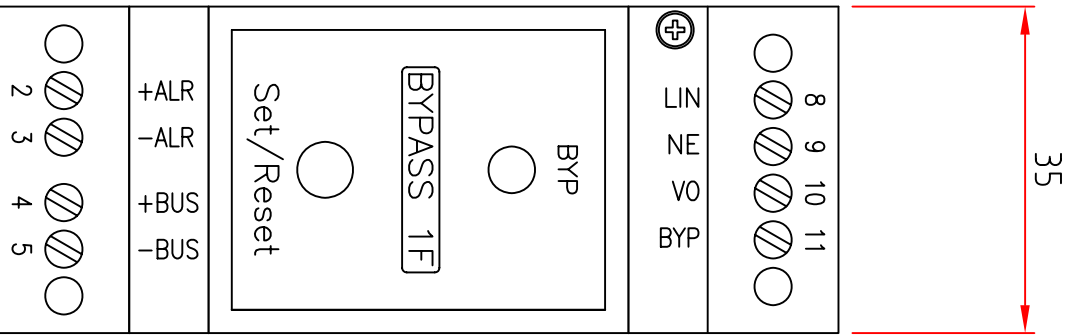
- Rileva la differenze fra la tensione di rete e quelle di uscita dei GENIUS POWER
- Controllo diretto dei contattori di scambio per lo stato di bypass
- Attivazione, disattivazione e segnalazione remota dello stato di bypass
- Attivazione e disattivazione manuale dello stato di bypass
- Segnalazione visiva dello stato di bypass
- Realizzato in scatola modulare per fissaggio a barra omega

DOTAZIONI

- Led rossi di segnalazione dello stato di bypass
- Tasti Set/Reset bypass per ogni fase
- Porta di comunicazione seriale RS232 con protocollo BUS implementato
- Uscite "photo triac" per comando contattori di scambio
- Uscite "open collector" per la segnalazione dello stato di bypass

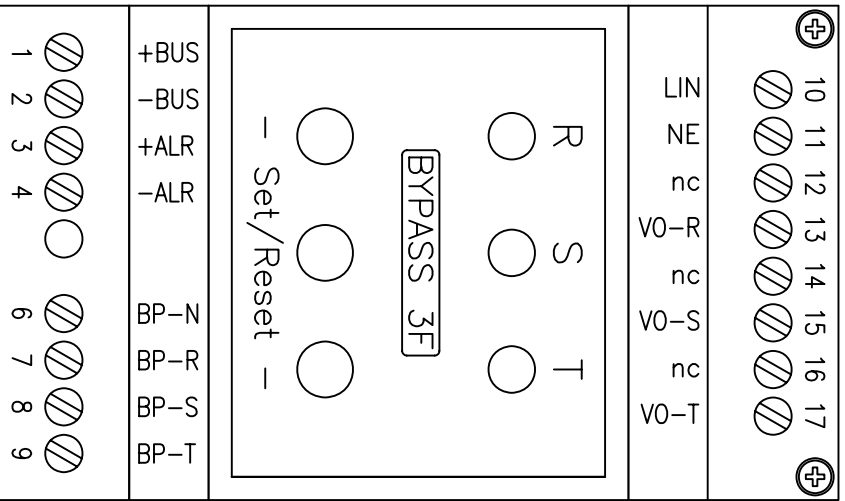
CARATTERISTICHE TECNICHE

PARAMETRO	BYPASS 1F	BYPASS 3F
ΔV massima (VIN-VOUT)	120V \pm 20%	
Tempo di intervento	10÷15 secondi	
Classe di isolamento	Classe I	
Temperatura di funzionamento	Da -10°C a $+45^{\circ}\text{C}$	
Temperatura di stoccaggio	Da -25°C a $+75^{\circ}\text{C}$	
Umidità	Fino a 90% senza condensa	
Grado di protezione	IP20	
Peso	20g	40g
Sezione morsetti	Conduttore rigido 2.5mm ²	
Dimensioni [mm]	90 x 35 x 60	90 x 52,5 x 60



BYPASS 1F Dimension Drawing

52.5



61

4.9

90

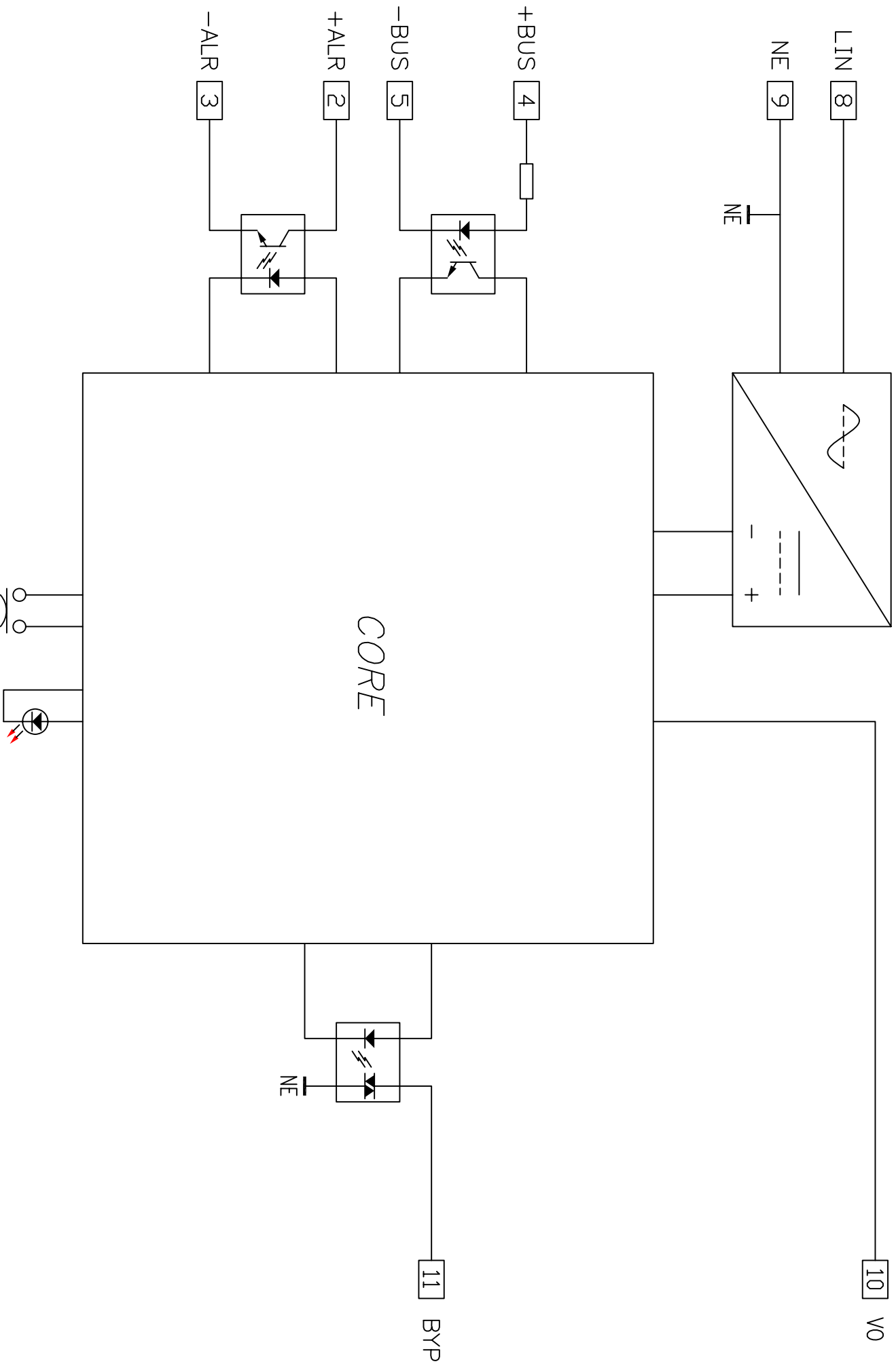
5

32

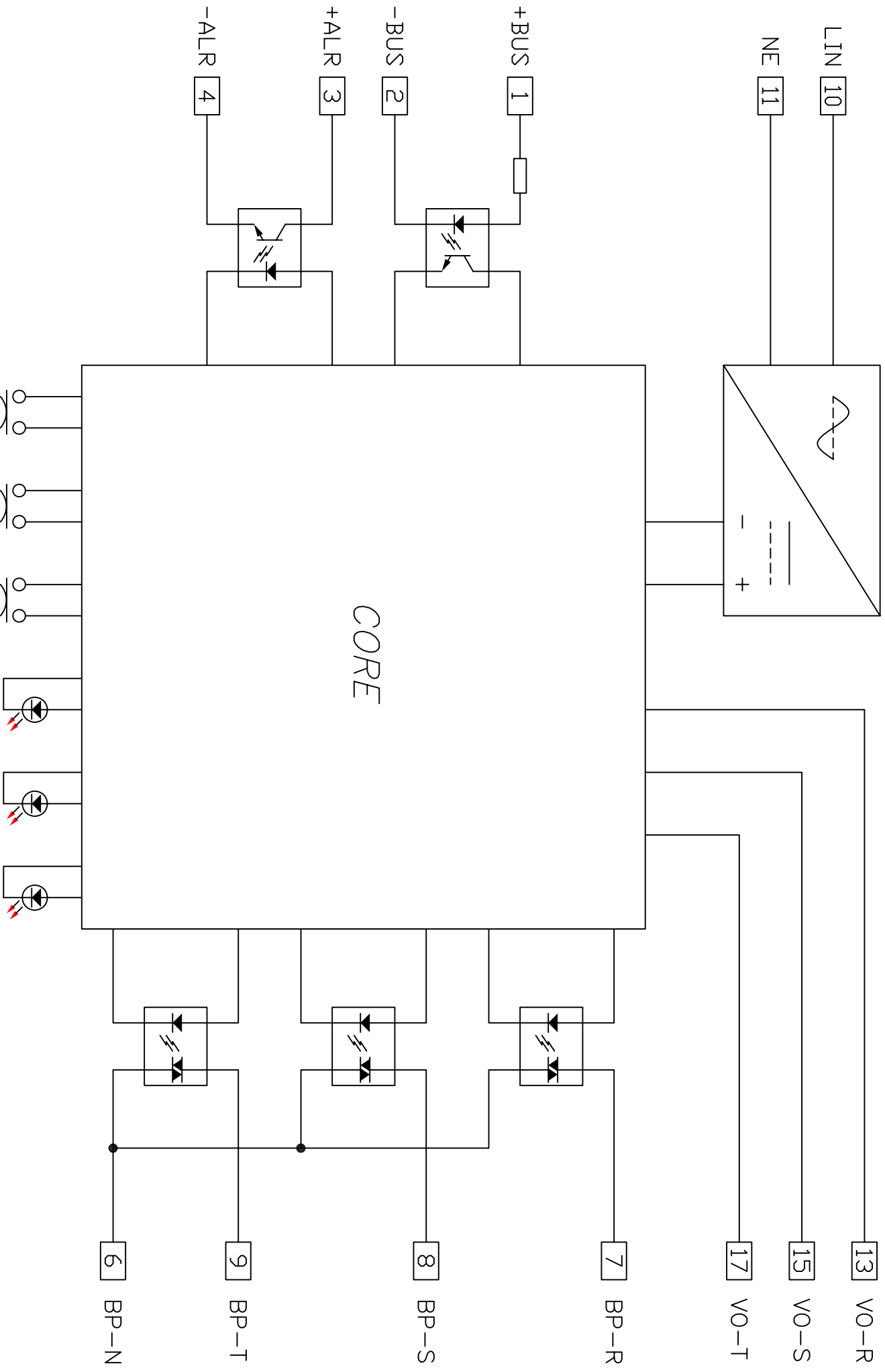
45

63

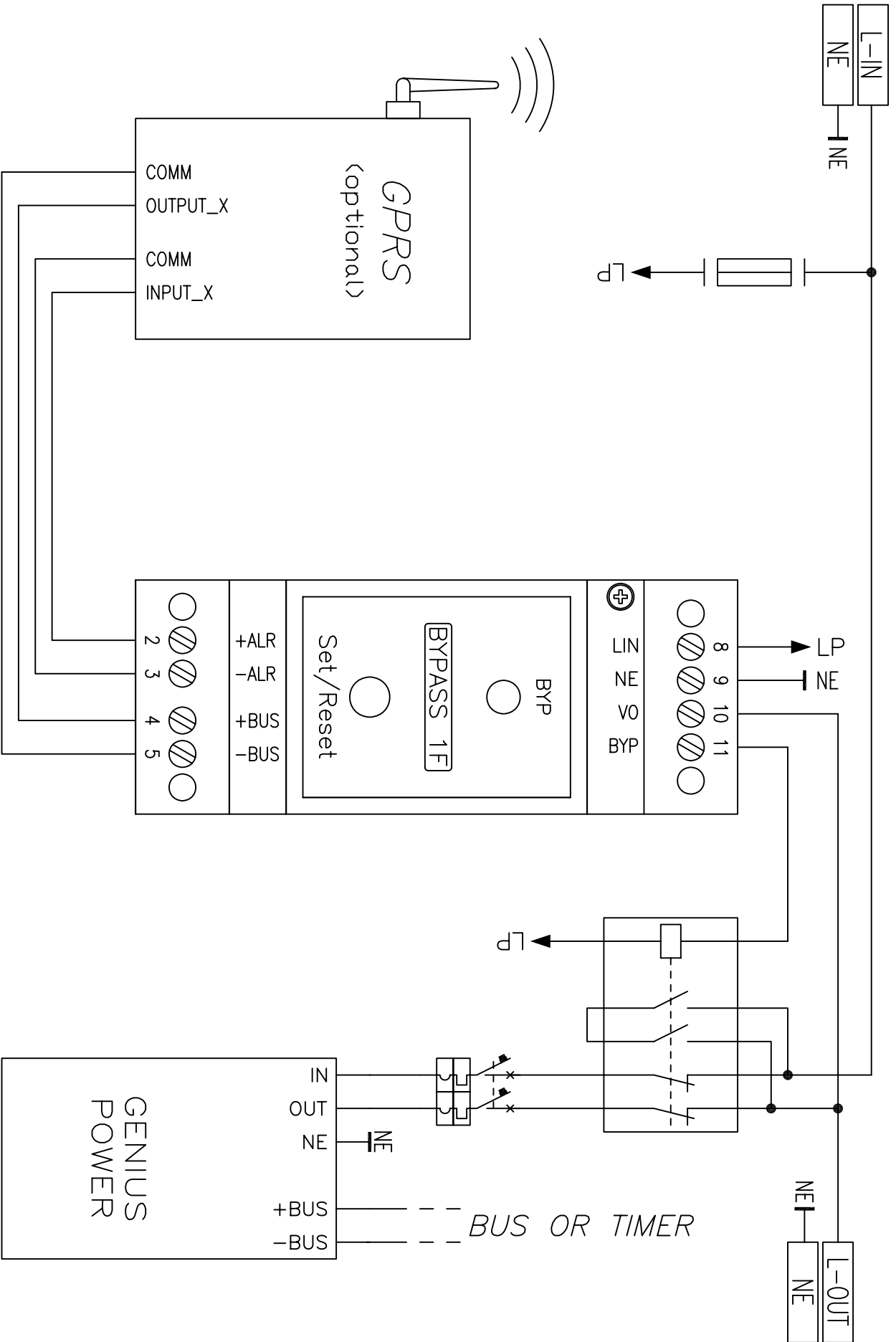
BYPASS 3F Dimension Drawing



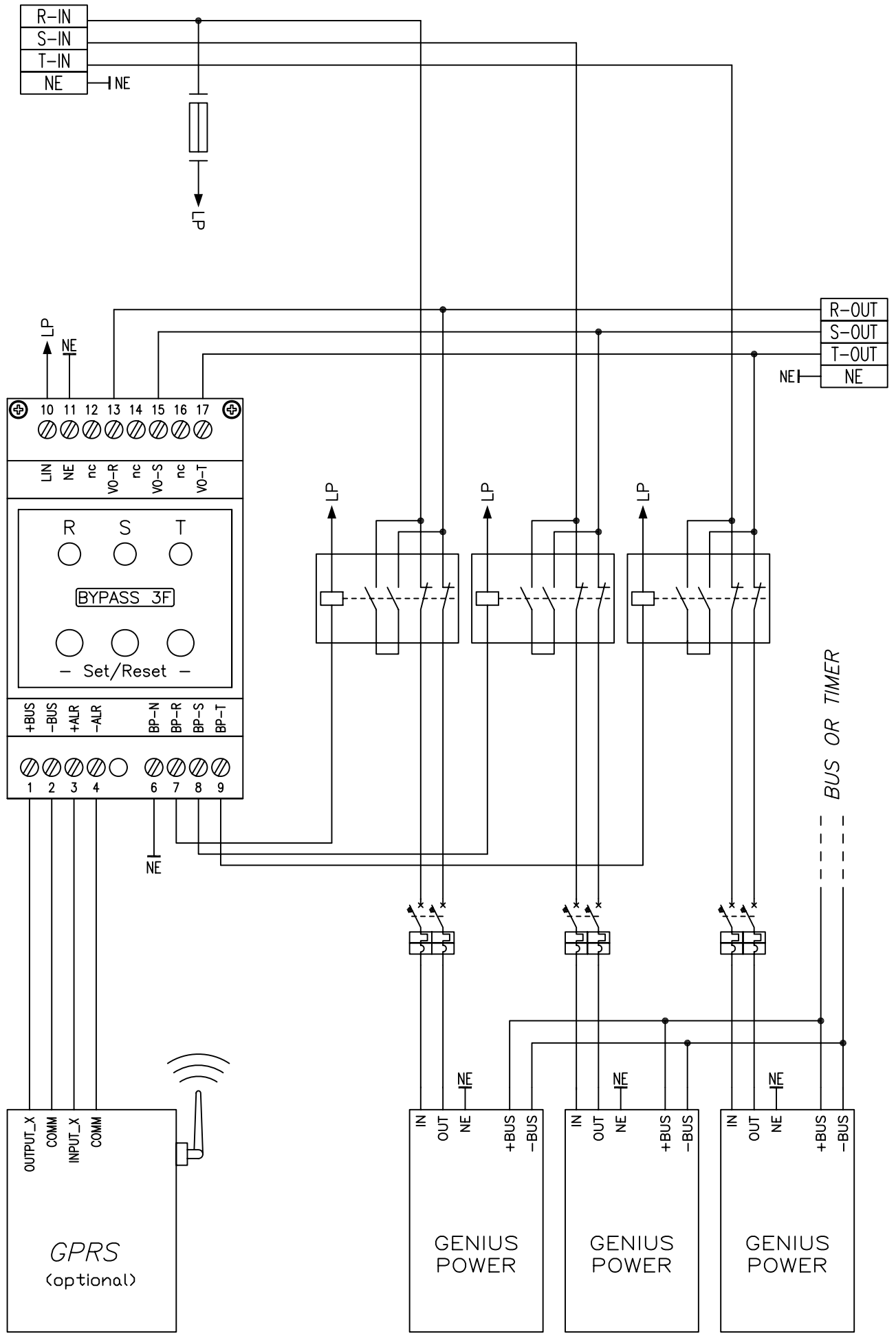
BYPASS 1F Schematic block diagram



BYPASS 3F Schematic block diagram



BYPASS 1F Typical Application



BYPASS 3F Typical Application